

Aligo

AV sur IP 4K



ALIGO

DÉCOUVREZ ALIGO, L'AV SUR IP INTELLIGENT

Aligo, la solution AV sur IP de Datapath, fournit simultanément du contenu 4K en qualité irréprochable sur un réseau 10 Go et des flux compressés sur une infrastructure 1 Go, offrant une qualité et une flexibilité sans précédent dans la distribution de contenu sur IP.

CARACTÉRISTIQUES

- **Contenu 4K60 de qualité irréprochable** : chaque source est distribuée sans perte ni latence sur un réseau 10 Go dédié.
- **Distribution flexible avec codage H.264/5 simultané** : chaque source est distribuée en flux H.264/5 sur un réseau 1 Go pour le stockage, la distribution sur les réseaux externes ou l'intégration avec des systèmes tiers.
- **Piloté par Aetria, l'AV sur IP en toute simplicité** : les dispositifs Aligo sont entièrement gérés et contrôlés par Aetria, la solution intégrée de Datapath pour la fourniture et la gestion des solutions Pro-AV de toute taille.

Nous développons les **meilleures solutions visuelles au monde**


DATAPATH
EXCELLENCE BY DESIGN

AV sur IP 4K

QUALITÉ IRRÉPROCHABLE AVEC DS10G

Le canal principal 10 Go d'Aligo diffuse du contenu à l'aide du codec DS10G propriétaire de Datapath.

- **Conçu pour les applications Pro-AV** : spécialement conçu pour être utilisé dans des installations professionnelles critiques.
- **La qualité sans compromis** : le codec DS10G diffuse un contenu sans perte visuelle, avec un codage intra-image 4K60 sans latence, optimisé pour la distribution commutée sur les réseaux de 10 Go.
- **Fabriqué par Datapath** : grâce à nos dizaines d'années d'expérience en gestion et traitement vidéo, DSG10 offre ce qu'il y a de mieux en matière d'acquisition du signal, de gestion EDID, de synchronisation des signaux vidéo et de gestion des modes.
- **Conçu pour la fiabilité** : conçu pour les applications critiques, le codec DS10G possède une résilience intégrée contre les erreurs de bit, la gigue et les suppressions de paquets.

FLUX EN DIRECT SIMULTANÉS

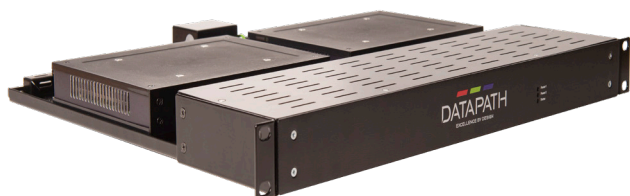
Le canal secondaire 1 Go d'Aligo offre un flux direct compressé sécurisé de chaque entrée.

- **Distribution flexible sur 1 Go** : chaque entrée possède un flux en direct SQX codé en HEVC (H.265) ou AVC (H.264) en plus du flux principal DS10G.
- **La sécurité avant tout** : les flux codés sont reçus uniquement par les utilisateurs légitimes et décodés par les ressources Datapath pré-authentifiées.
- **Accès externe configurable** : les flux RTSP peuvent être configurés par les administrateurs pour l'affichage à distance, l'archivage ou l'intégration dans des systèmes tiers.

KIT DE MONTAGE EN RACK

Un kit de montage en rack 1U supporte les dispositifs Aligo RX100 (8 sorties HD).

- Structure en acier robuste de qualité supérieure.
- Comprend deux alimentations internes indépendantes entièrement redondantes (répartition des charges).
- Indication des défaillances d'alimentation électrique à l'équipement de surveillance de l'environnement externe.
- Gestion des câbles grâce à des attache-câbles arrière.



GESTION DES FLUX SANS COMPROMIS

- Aligo transmet toujours les sources aux points terminaux en 4K. Les points terminaux qui ne prennent pas en charge la 4K peuvent recevoir une version HD d'une source 4K, tandis que les autres points terminaux recevront la version 4K.
- Avec DS10G, chaque lien 4K peut être utilisé comme quatre flux HD indépendants, pouvant provenir de n'importe où dans un écosystème Aetria.
- Tous les flux sont verrouillés pour synchronisation à la source, afin de préserver leur disponibilité pour les murs vidéo sur IP.
- Codage bitstream AES pour tous les flux principaux DS10G et secondaires SQX.

Le codec DS10G de Datapath offre plusieurs options pour le routage flexible des flux vidéo lors de l'utilisation de sources et d'affichages HD et 4K mélangés. Il permet aux utilisateurs de pérenniser confortablement leurs conceptions de projets en prévoyant des sources et des affichages 4K tout en continuant à utiliser des points terminaux HD en réduisant au minimum le nombre de ports de commutateur réseau nécessaires et sans jamais compromettre la qualité vidéo quel que soit le scénario.

PILOTÉ PAR AETRIA, SIMPLIFIER LES SALLES DE CONTRÔLE

Aligo est entièrement géré et contrôlé par Aetria, la solution complète de Datapath pour concevoir, gérer et exploiter les salles de contrôle critiques.

QTX100

Émetteur quadruple canal 4K avec codage SQX

- Connecte jusqu'à quatre entrées HDMI 2.0 (4K60) à votre réseau AV 10 Go. Peut être utilisé en combinaison avec un contrôleur VSN pour distribuer jusqu'à 16 sorties HD indépendantes par unité.
- Le codage SQX intégré permet d'envoyer du contenu compressé dans des réseaux ayant une bande passante inférieure.
- La fonctionnalité KVM à faible latence est prise en charge pour chaque source grâce aux interfaces USB HID intégrées.
- Routage indépendant des canaux vidéo et des canaux audio intégrés.



CARACTÉRISTIQUES TECHNIQUES DU QTX100

CONNEXIONS D'ENTRÉE

4 ports HDMI 2.0

COMPATIBILITÉ HDCP

HDCP v2.2

HORLOGE DE PIXELS HDMI MAXIMALE

600 MHz à 8 bits 4:4:4

HORLOGE DE PIXELS HDMI MINIMALE

25 MHz

RÉSOLUTIONS STANDARD, FLUX HD

Jusqu'à 150 Mpixels/sec, longueur de ligne maximale 2048

Exemples :

1920 x 1080p à 60 Hz (code temporel SMPTE)

1920 x 1200p à 60 Hz (suppression réduite CVT)

2048 x 1080p à 60 Hz (suppression réduite CVT)

RÉSOLUTIONS STANDARD, FLUX 4K

Jusqu'à 600 Mpixels/sec, longueur de ligne maximale 4096

Exemples :

3840 x 2160p à 60 Hz (code temporel SMPTE)

4096 x 2160p à 60 Hz (suppression réduite CVT)

TYPE DE BALAYAGE

Progressif. Ne prend pas en charge les vidéos entrelacées.

FORMATS D'ÉCHANTILLONNAGE VIDÉO

[1] – modes 10 et 12 bits bientôt disponibles

RGB 8 bit, RGB 10 bit[1], YCbCr 4:4:4 8 bit, YCbCr 4:4:4 10 bit[1], YCbCr 4:2:2 12 bit, YCbCr 4:2:0[1]

CODECS ET PROFILS DE DIFFUSION

Codec DS10G de Datapath (sans perte visuelle ni latence sur les réseaux 10 Go)

Diffusion SQX H.264 supplémentaire à la résolution de la source pour chaque port

CONNEXIONS RÉSEAU

4 ports fibre SFP+ 10 Go (interface de diffusion sans perte). Remarque : modules SFP multimodaux 850 nm compatibles vendus séparément

1 port RJ45 4 Go (port de contrôle/gestion)

1 port RJ45 1 Go (port média pour diffusion SQX)

MULTIDIFFUSION

Chaque source est disponible sur plusieurs écrans en parallèle. IGMPv2 doit être activé au commutateur réseau.

NOMBRE MAXIMAL DE SOURCES PAR SYSTÈME

Au moins 220 (UHD), 650 (HD)

COMPATIBILITÉ AUDIO

Transmet l'audio intégré en HDMI stéréo pour chaque entrée indépendamment routable vers plusieurs récepteurs. L'audio intégré comprend jusqu'à quatre paires de canaux codés au format PCM, échantillonnage jusqu'à 96 KHz.

COMPATIBILITÉ KVM

4 ports hôtes USB type B pour le branchement à un PC hôte USB

Compatible avec les périphériques HID (clavier, souris, etc.) indépendamment routables vers un récepteur

CONSOMMATION ÉLECTRIQUE

35 W

DIMENSIONS

longueur 318 mm x largeur 176 mm x hauteur 43 mm

POIDS

1,8 kg

HUMIDITÉ RELATIVE

5 % – 90 % sans condensation

RX100

Récepteur 4K simple avec sorties Quad HD

- Reçoit un flux 4K unique ou quatre flux HD indépendants.
- Montage VESA derrière un écran ou montage sur bureau pour l'utiliser comme une station d'accès à distance (client léger).
- Connectivité clavier et souris prise en charge pour le contrôle KVM des sources grâce aux interfaces USB 2.0 intégrées.



CARACTÉRISTIQUES TECHNIQUES DU RX100

CONNEXIONS DE SORTIE

1 connecteur HDMI 2.0, 3 connecteurs HDMI 1.4 grande taille

COMPATIBILITÉ HDCP

HDCP v2.2

HORLOGE DE PIXELS HDMI MAXIMALE

600 MHz (sortie 1), 165 MHz (sorties 2 à 4)

HORLOGE DE PIXELS HDMI MINIMALE

25 MHz

MODES DIFFUSION

Récepteur de réseau 10 Go simple jusqu'à 600 MPixels/sec
Reçoit les images 4K et les affiche sur la sortie 1 HDMI 2.0
ou
Reçoit jusqu'à quatre flux HD indépendants et les affiche sur quatre sorties HD.

TYPE DE BALAYAGE

Progressif. Ne prend pas en charge les vidéos entrelacées.

FORMATS D'ÉCHANTILLONNAGE VIDÉO [1] – modes 10 et 12 bits bientôt disponibles

RGB 8 bit, RGB 10 bit[1], YCbCr 4:4:4 8 bit, YCbCr 4:4:4 10 bit[1], YCbCr 4:2:2 12 bit, YCbCr 4:2:0[1]

CODECS ET PROFILS DE DIFFUSION

Codec DS10G de Datapath (sans perte visuelle ni latence sur les réseaux 10 Go)
Diffusion SQX H.264 supplémentaire à la résolution de la source pour chaque port

CONNEXIONS RÉSEAU

1 port fibre SFP+ 10 Go (interface de diffusion sans perte). Remarque : modules SFP multimodaux 850 nm compatibles vendus séparément.
1 port RJ45 1 Go (port d'extension du LAN)

MULTIDIFFUSION

Chaque source est disponible sur plusieurs écrans en parallèle. IGMPv2 doit être activé au commutateur réseau.

NOMBRE MAXIMAL DE SOURCES PAR SYSTÈME

Au moins 220 (UHD), 650 (HD)

COMPATIBILITÉ AUDIO

Reçoit l'audio intégré en HDMI et sortie de toutes les paires de canaux à afficher grâce au câble HDMI.

Une paire de canaux à sélectionner routable vers la sortie jack analogique au niveau de la ligne.

COMPATIBILITÉ KVM

2 ports clients USB type A pour le branchement des périphériques HID (clavier, souris, etc.) indépendamment routables vers un récepteur

CONSOMMATION ÉLECTRIQUE

15 W

DIMENSIONS

205 x 162 x 34 mm, trous pour un montage VESA derrière un écran
Pieds inclus pour un montage sur un bureau.

POIDS

1 kg

HUMIDITÉ RELATIVE

5 % – 90 % sans condensation

MODÈLES DISPONIBLES

Code de commande : ALIGORX100-1 (Aligo RX100 – avec alimentation. Récepteur AV sur IP simple avec quatre sorties HDMI)

Code de commande : ALIGORX100-2 (Aligo RX100 – sans alimentation. Récepteur AV sur IP simple avec quatre sorties HDMI)

Code de commande : ALIGOQTX100-UK (Aligo QTX100 – bloc d'alimentation interne. Câble d'alimentation britannique. Émetteur AV sur IP quadruple canal avec quatre entrées HDMI)

Code de commande : ALIGOQTX100-EU (Aligo QTX100 – bloc d'alimentation interne. Câble d'alimentation européen. Émetteur AV sur IP quadruple canal avec quatre entrées HDMI)

Code de commande : ALIGOQTX100-US (Aligo QTX100 – bloc d'alimentation interne. Câble d'alimentation américain. Émetteur AV sur IP quadruple canal avec quatre entrées HDMI)

Code de commande : ALIGOQTX100-AU (Aligo QTX100 – bloc d'alimentation interne. Câble d'alimentation australien. Émetteur AV sur IP quadruple canal avec quatre entrées HDMI)

Code de commande : RMK01 (kit de montage sur rack 1U, soutient 2 unités. Compatible avec Aligo RX100, TX100, IQS4)

Code de commande : SFPPLUS10 (module émetteur-récepteur Aligo SFP+ 850 nm)

Code de commande : PSUALIGOIQS4 (bloc d'alimentation externe pour Aligo RX100, TX100 et IQS4)

Code de commande : PSURMK01 (module d'alimentation interne de remplacement pour le kit de montage sur rack 1U Aligo)

Datapath Royaume-Uni et siège social

Bemrose House, Bemrose Park,
Waygoose Drive, Derby
DE21 6XQ, United Kingdom

☎ +44 (0) 1332 294 441

✉ sales-uk@datapath.co.uk

www.datapath.co.uk

Datapath Amérique du Nord

2490 General Armistead Avenue,
Suite 102, Norristown,
PA 19403,
USA

☎ +1 484 679 1553

✉ sales-us@datapath.co.uk